

# A tudományos kommunikáció esélyei a televízióban



- - *Hogy érzi magát bátyám?*
  - - *Köszönöm kérdését, jól.*
  - - *Kifejtené egy kicsit bővebben?*
  - - *Köszönöm kérdését, nem jól.*
- 
- **A televízió a legnagyobb hatású média**
  - **Vannak „tudományos” műsorok is**
  - **De a műsorok mennyisége kevés, adásideje nem jó**
  - **Minőségük kevés kivételtől eltekintve nem jó**



# A tudományos kommunikáció esélyei a televízióban



- A tudományos témájú műsorok: általában a kulturális, művelődési, oktatási szerkesztőségekhez tartoznak,
- **De egy televízió tudománnyal kapcsolatos kommunikációját csak részben határozza meg ezeknek a szerkesztőségek színvonala**
- A tudomány „más” műsorokban is rendszeresen téma: magazinok, híradók, showműsorok ezek általában több nézőt érnek el, nagyobb a nézettségük



# Médiafogalmak definíciói

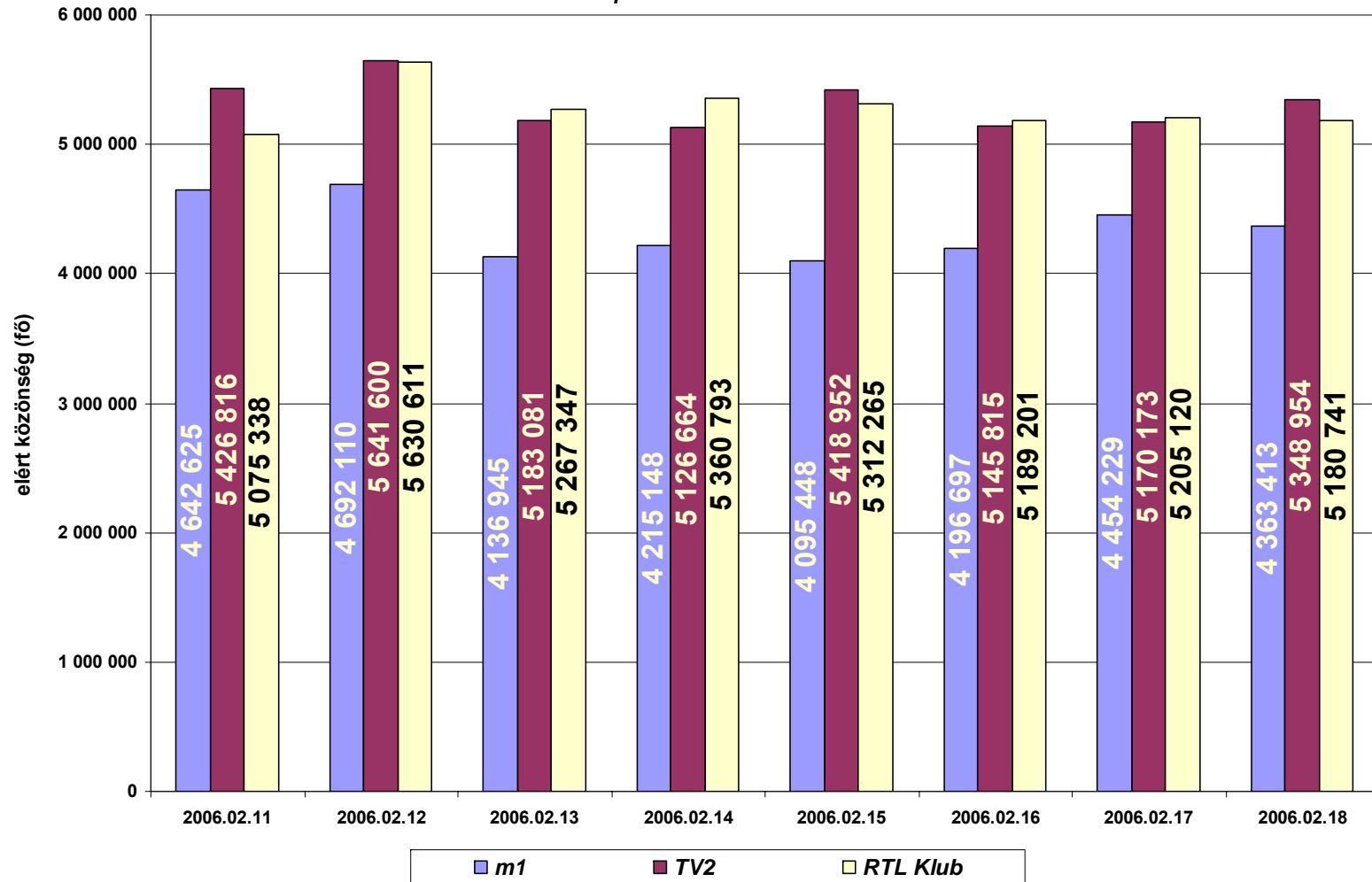


- - **Nézettség (AMR):** egy műsor vagy csatorna közönségének egy percre jutó átlagos száma (fő).
- - **Részesedés (SHR%):** a vizsgált műsor nézésére fordított idő aránya az összes tévénézésre fordított időből (%).
- - **Reach, elérés (RCH):** a vizsgált programot legalább egy percig néző közönség száma (fő).
- - **Közönség összetétele (ADH%):** a célcsoport aránya a műsor közönségében (%).
- **Affinitás (AFF):** a célcsoport műsorbeli aránya a célcsoport mintabeli arányához képest.



# Napi elérés (18+)

Tévécsatornák naponta elért közönsége  
célcsoport: 18 éven felüliek

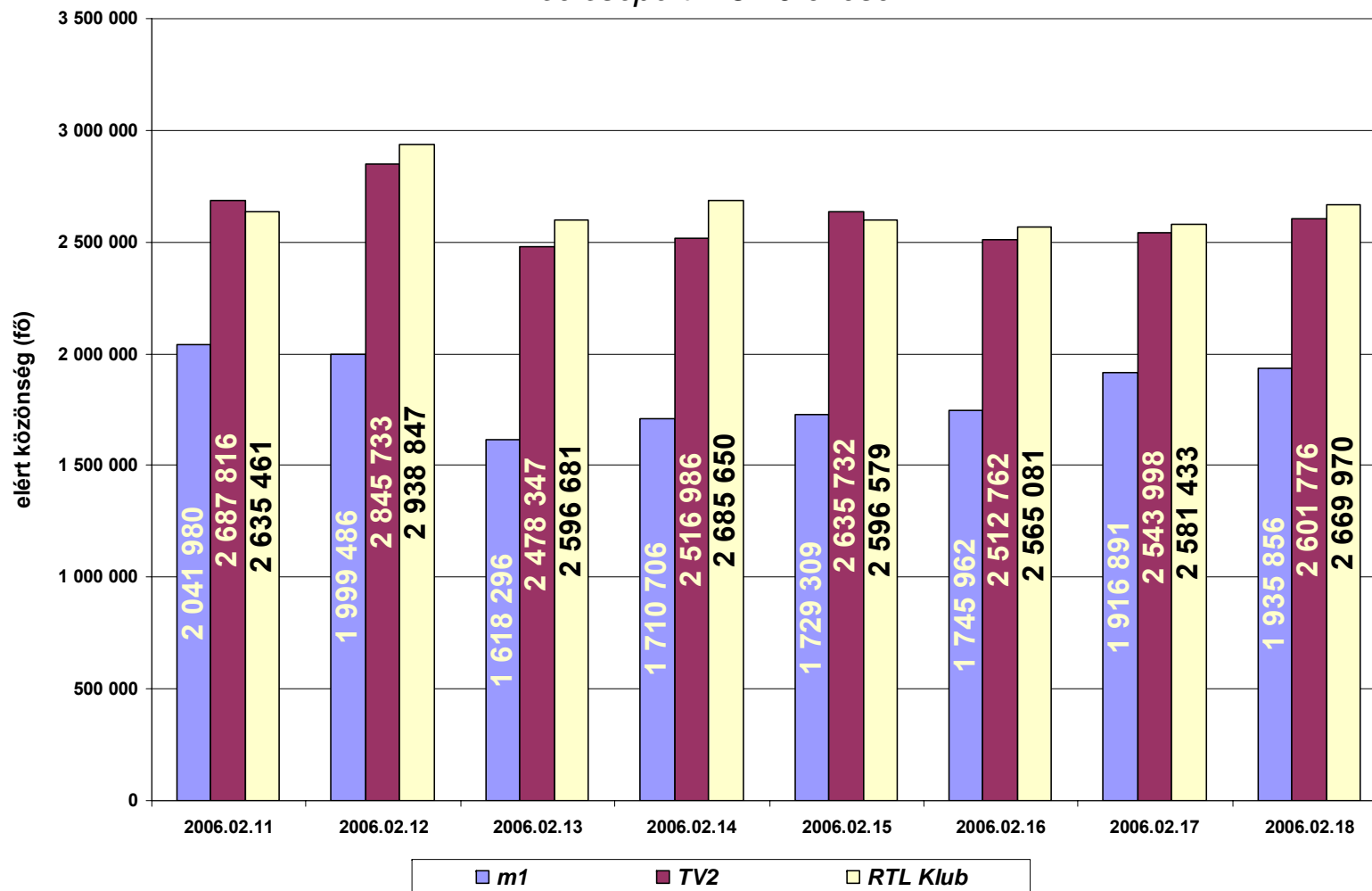


# Napi elérés (18-49)

Tévécsatornák naponta elért közönsége

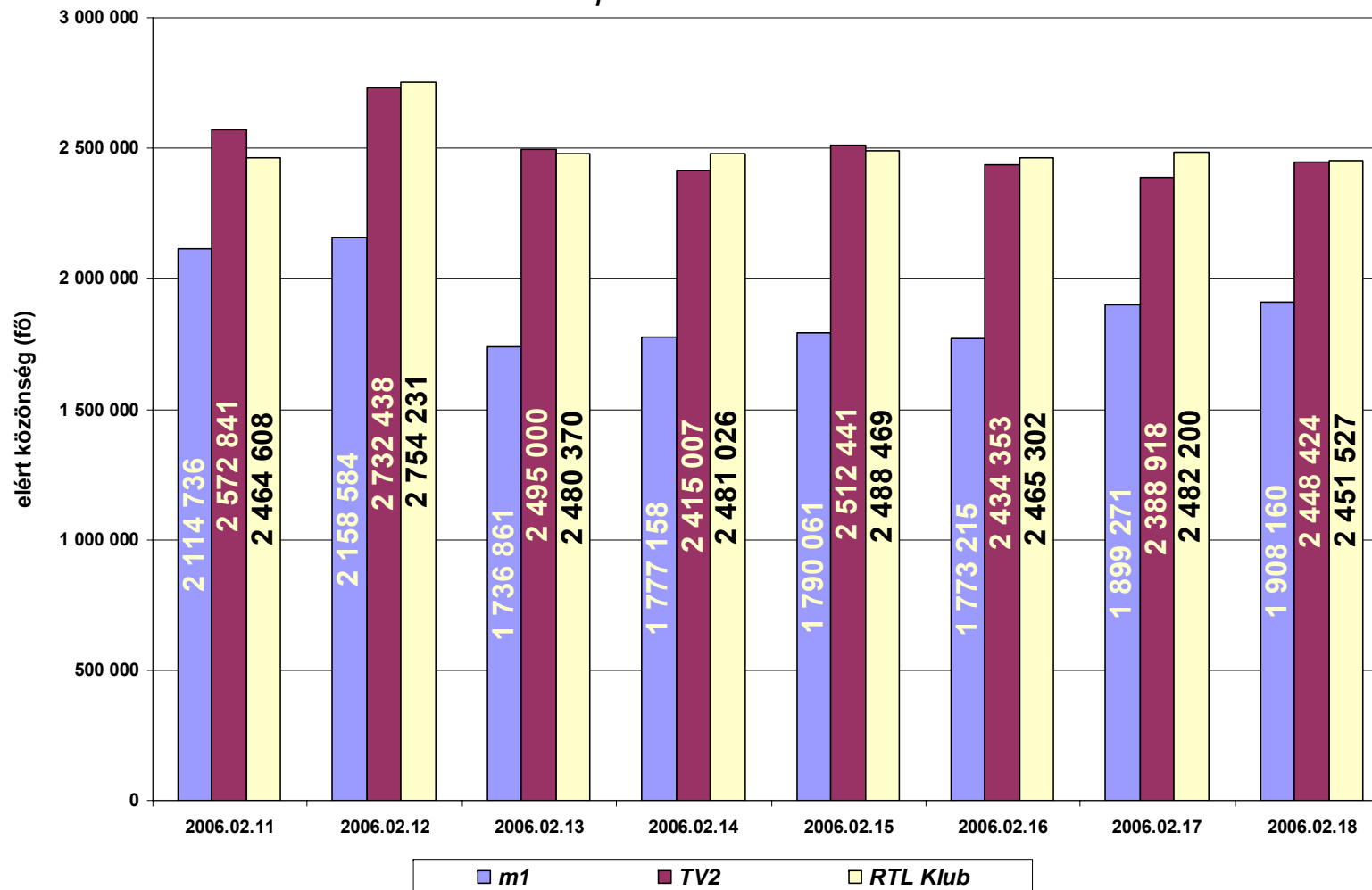
célcsoport: 18-49 évesek

mtv  
Értéket közvetít.



# Napi elérés (18-59 EsoABC)

Tévécsatornák naponta elért közönsége  
célcsoport: 18-59 EsomarABC

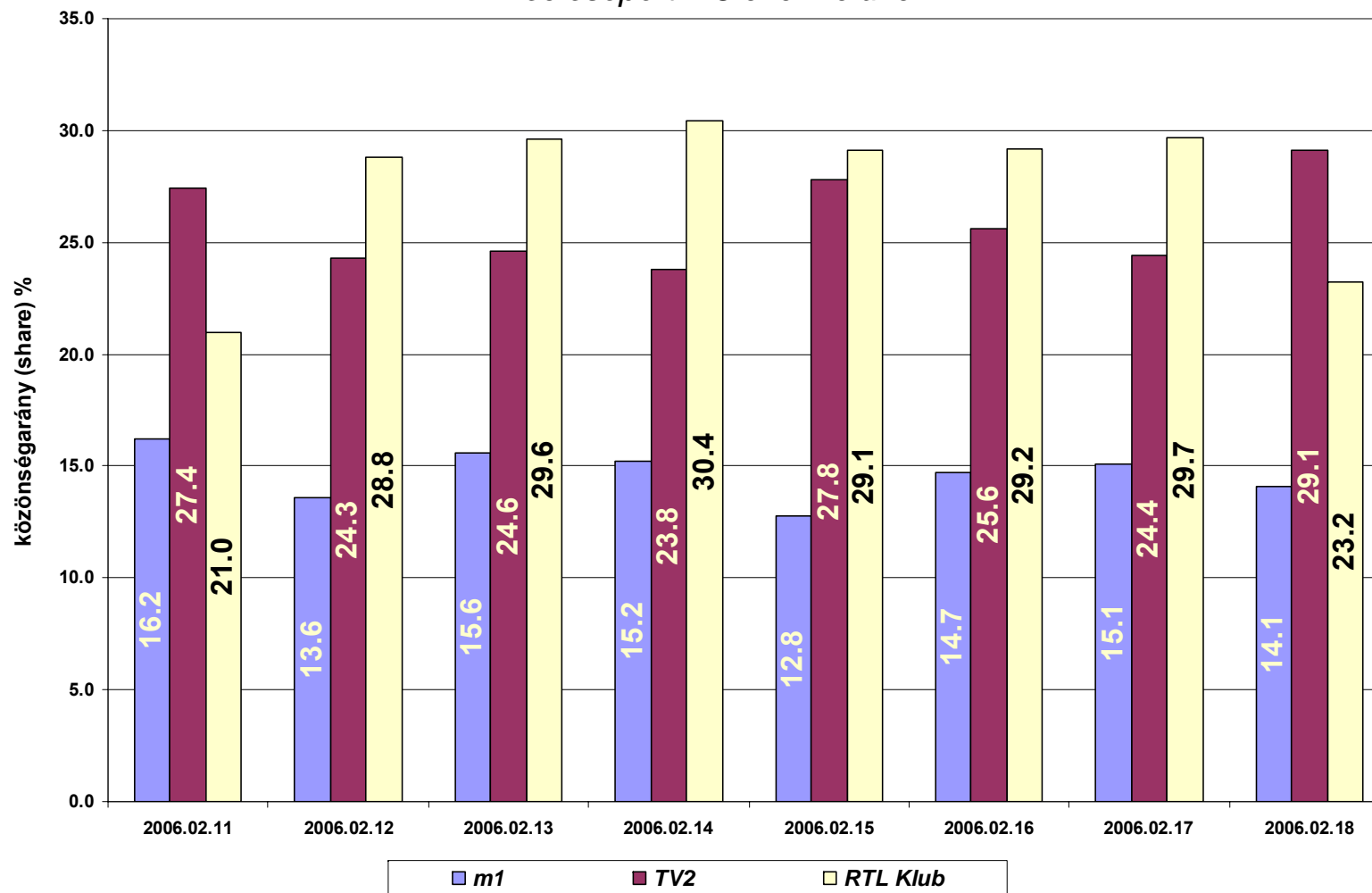


# Napi közönségarány (18+)

## Tévécsatornák napi közönségaránya

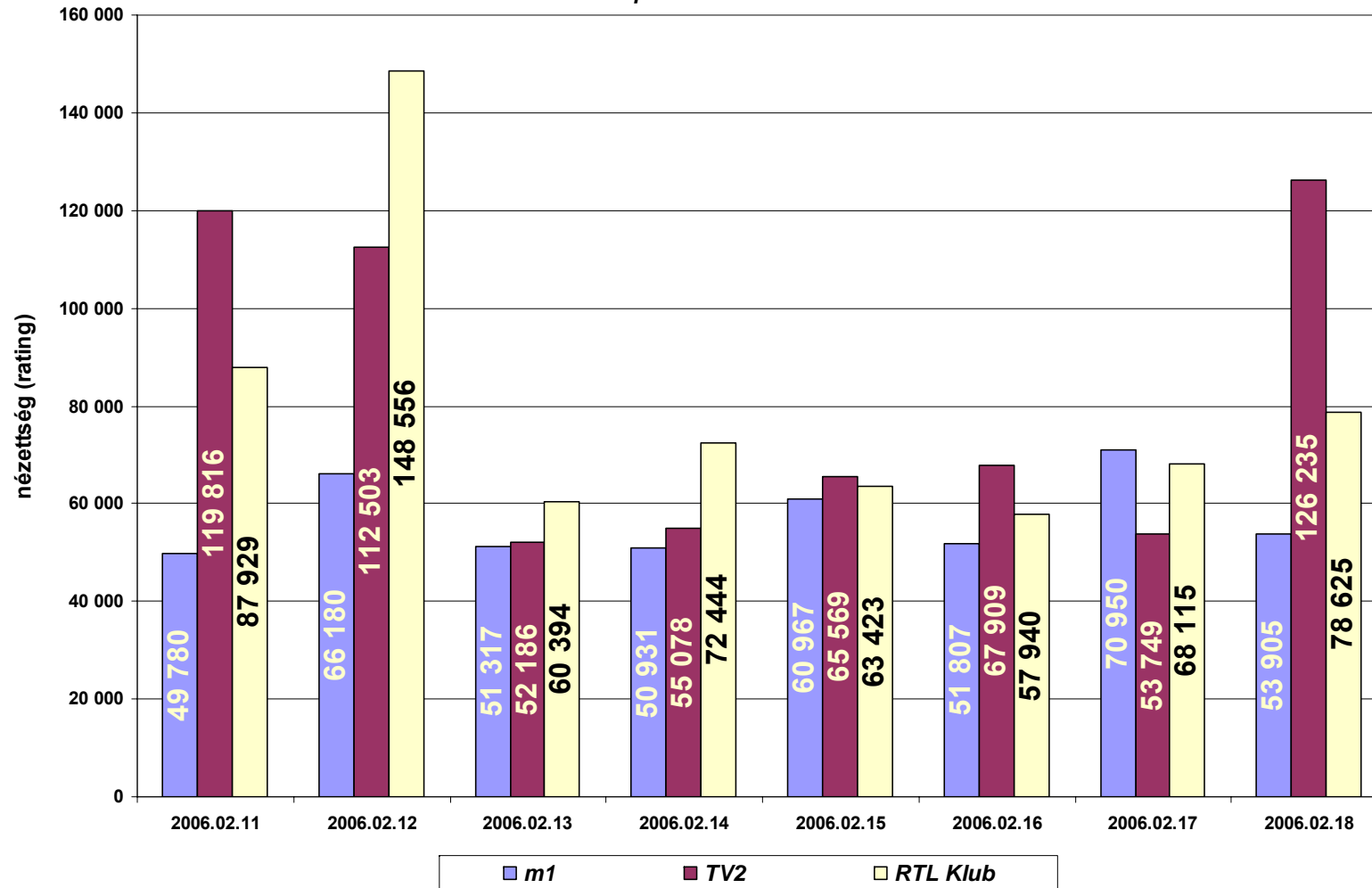
célcsoport: 18 éven felüliek

mtv  
Értéket közvetít.



# Nézettség 02.00-16.00 (18-49)

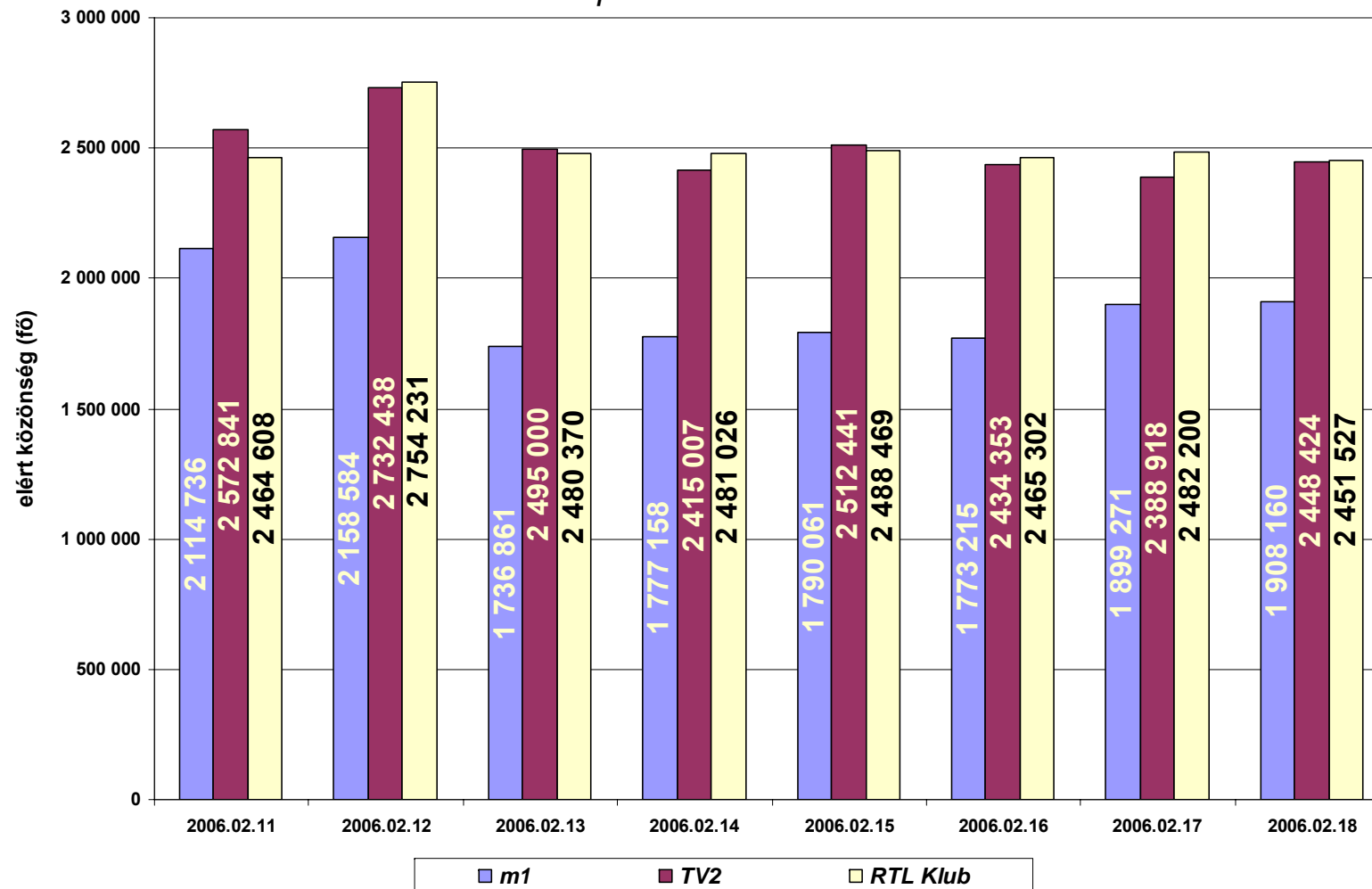
Tévécsatornák napi nézettsége 02:00-16:00 között  
célcsoport: 18-49 évesek





# Napi elérés (18-59 EsoABC)

Tévécsatornák naponta elért közönsége  
célcsoport: 18-59 EsomarABC

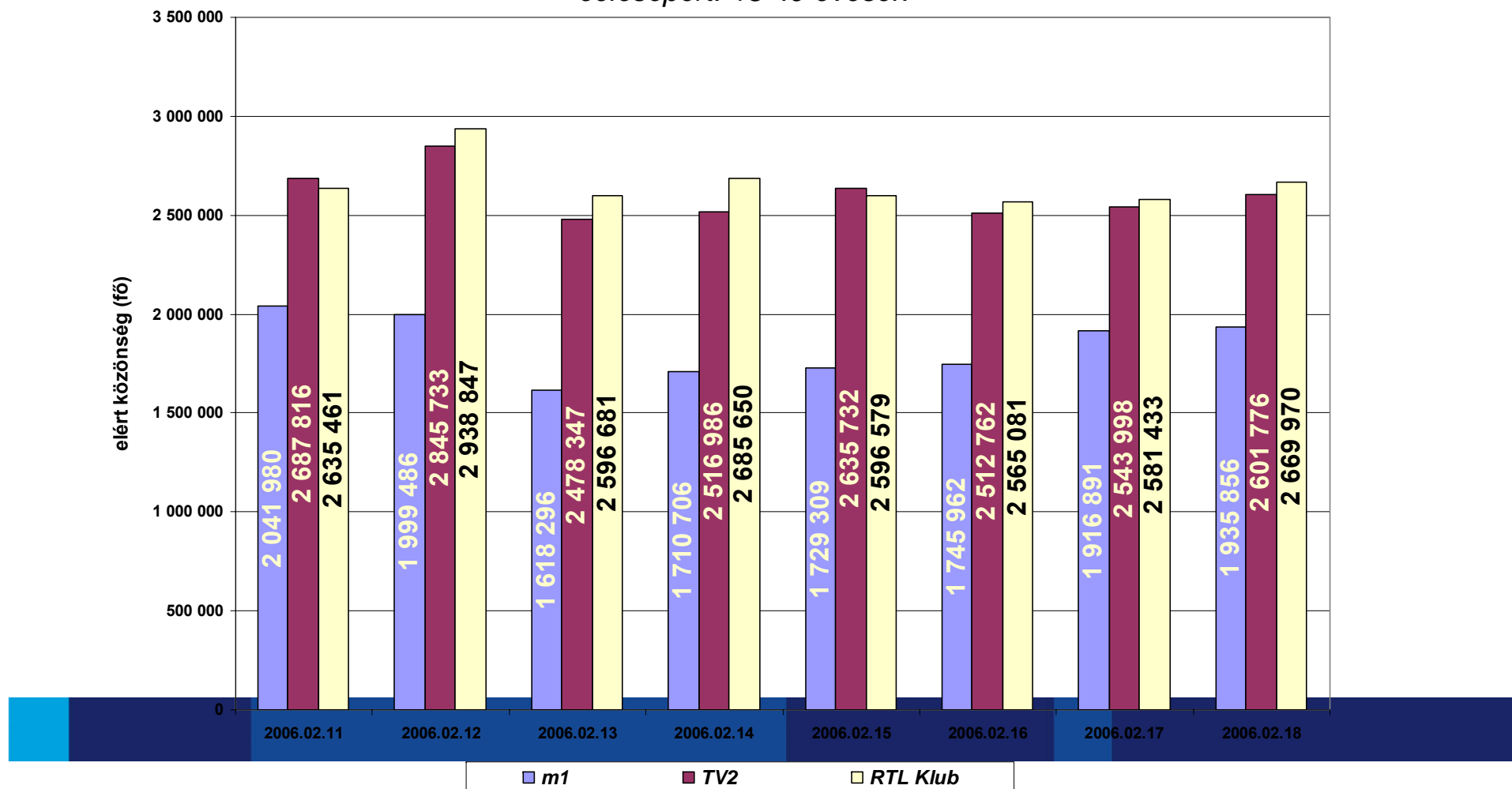


# Napi elérés (18-49)



## Tévécsatornák naponta elért közönsége

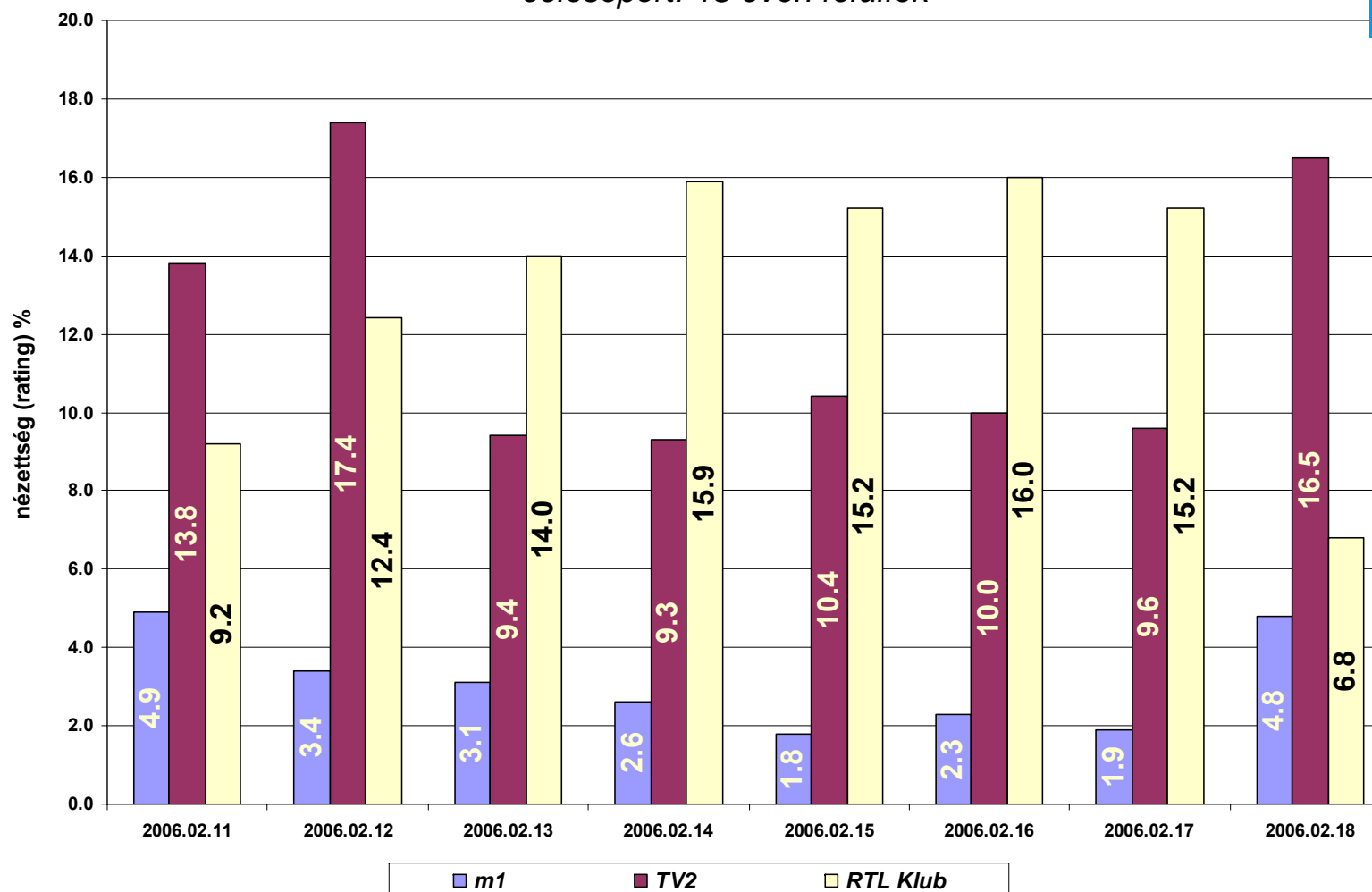
célcsoport: 18-49 évesek



# Nézettség % 16.00-19.00 (18+)

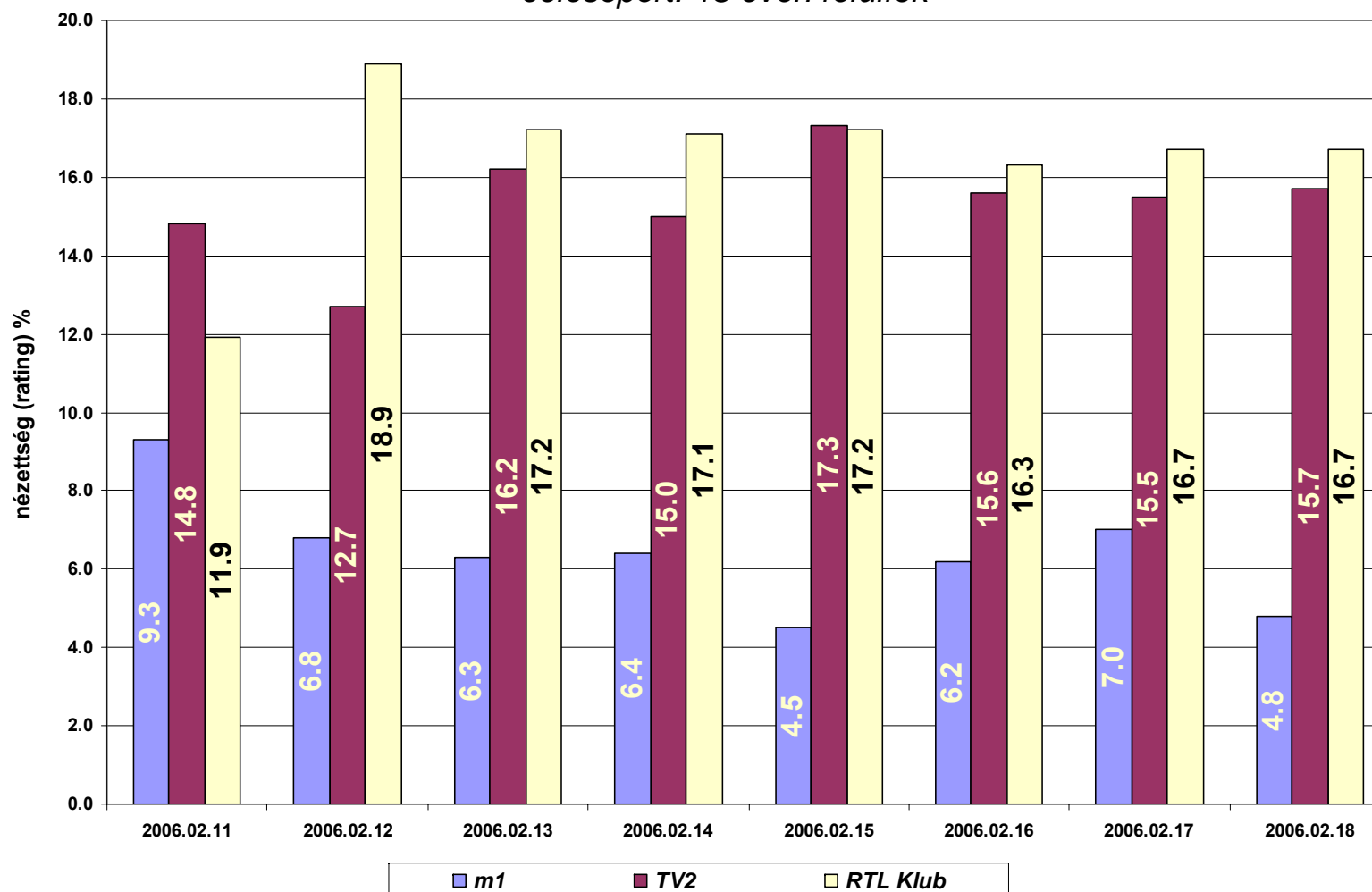
Tévécsatornák napi nézettsége 16:00-19:00 között  
célcsoport: 18 éven felüliek

mtv  
Értéket közvetít.



# Nézettség % 19.00-23.00 (18+)

Tévécsatornák napi nézettsége 19:00-23:00 között  
célcsoport: 18 éven felüliek



# A tudományos kommunikáció esélyei a televízióban



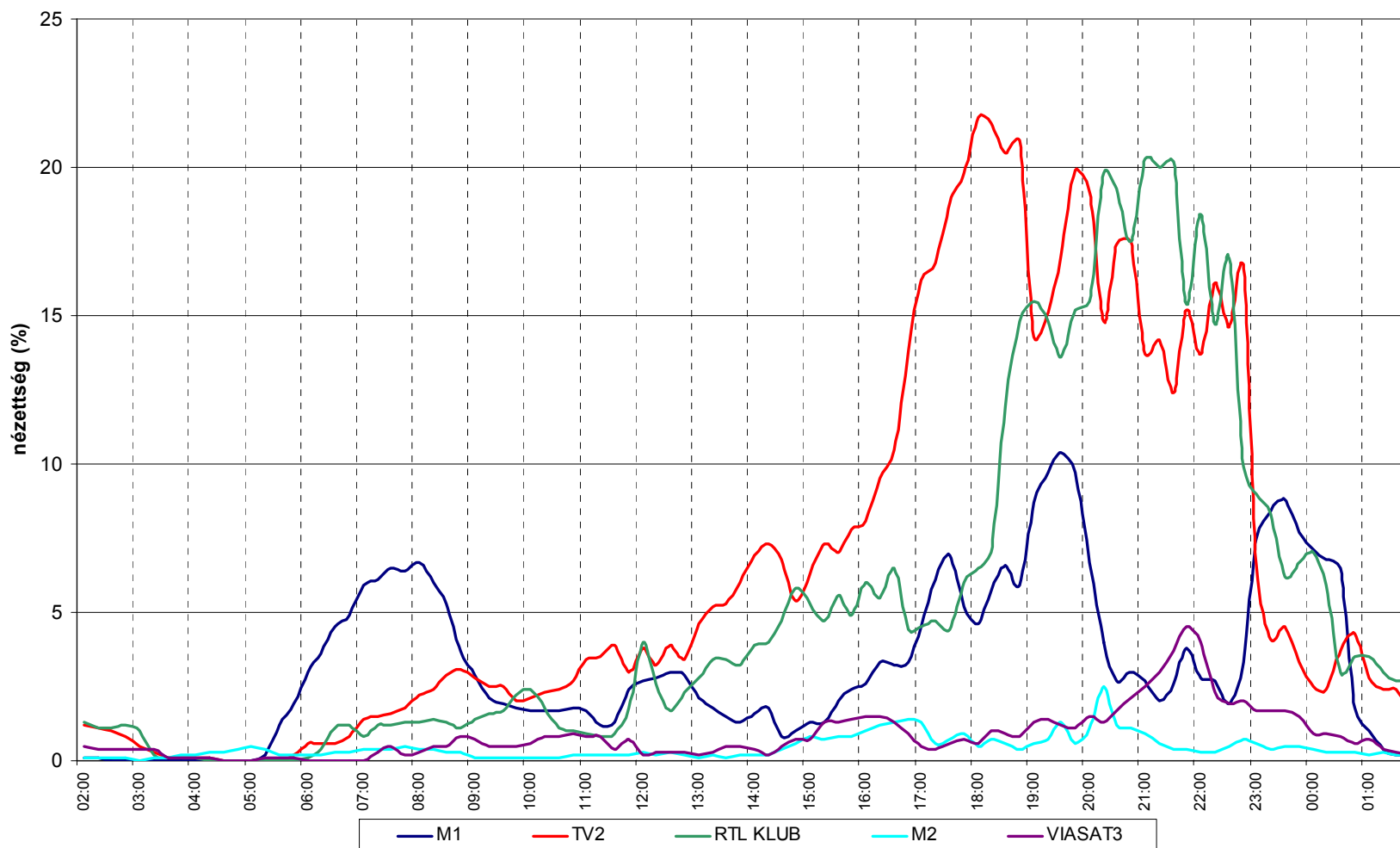
- Mire van igénye a nézőnek?
- Mi a célja a televíziónak?
  - Szórakoztatás?
  - Ismeretterjesztés?
  - Közszolgálatosság? Nincs jól meghatározott tartalma



# Tévécsatornák nézettsége (18+) egész nap - 15 perces bontásban

Tévécsatornák nézettsége - Célcsoport: 18+  
(15 perces átlag) - 2006.02.18.

mtv  
Értéket közvetít.



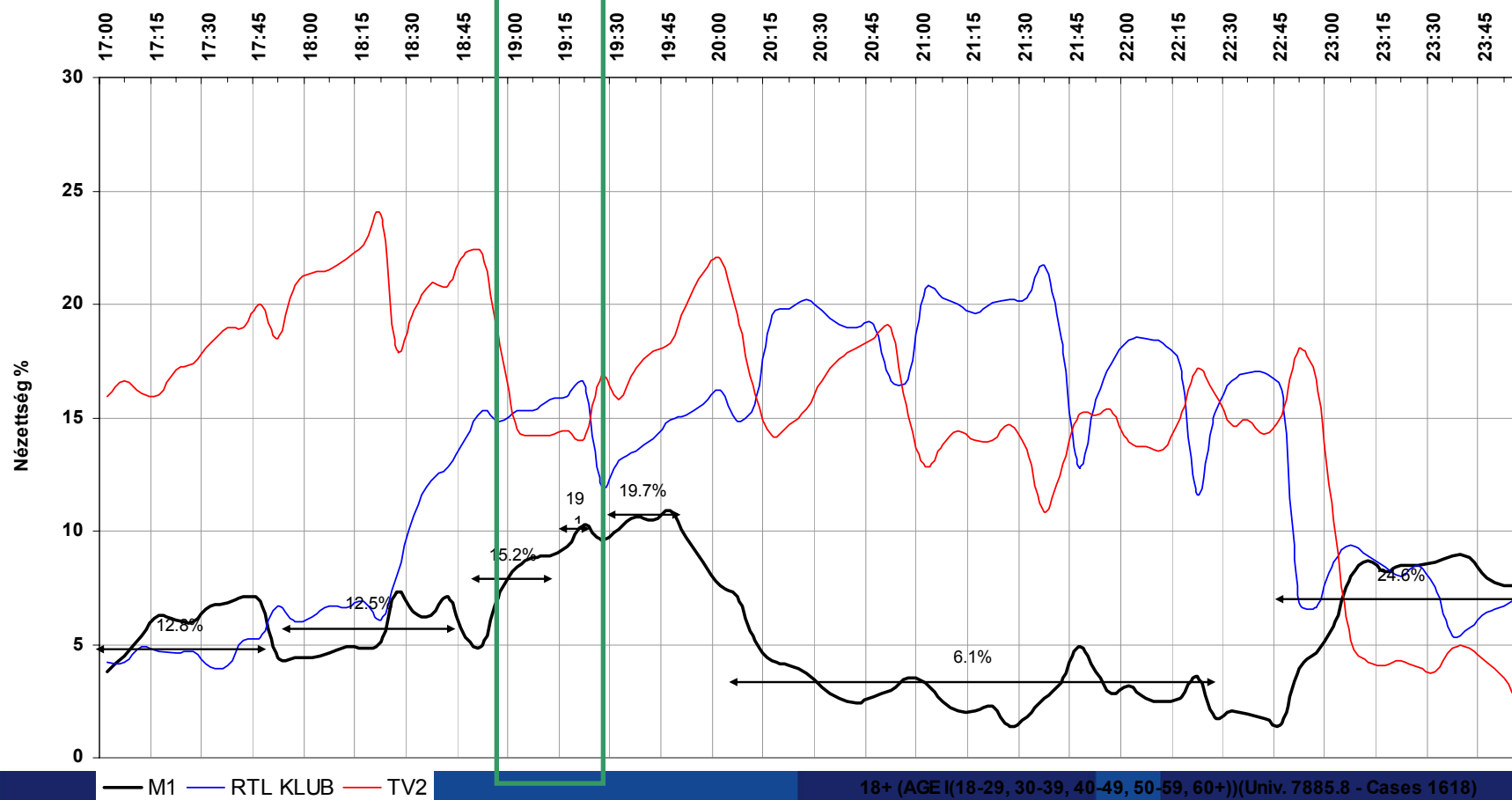
# Az m1 és versenytársainak nézettsége (18+)

**m1, RTL Klub, Tv2 17:00-23:59, Célcsoport: 18+ 2006.02.18 (Szombat)**

A nyílak pozíciója jelzi a műsor átlagos nézettségét (rating), a számok a közönségarányát (share)



Ace Ventura - Az Allati Nyomozó /am. filmvígjáték/		Hirado	Fokusz Plusz	Pearl Harbor - Egi Haboru /am. haborus kalandfilm/				A Sziget Neve katasztró	
Rex Felügyelő /nemet-osztrak filmsor./		Tenyek	Magellan /tv2	Activity	Tv2 Ring			A Besti nemet	
Telesport	Felszadunk /ironikus nosztalgiashow/	Luxor Sorsolas	Oto Slot	Hirado	Xx. Teli Olimpia - Torino 2006				Showgirls /am. fill



18+ (AGE I(18-29, 30-39, 40-49, 50-59, 60+))(Univ. 7885.8 - Cases 1618)

# Delta 2006

Sikertörténet az m1 csatorna szempontjából – az új sugárzási időpontban, vasárnap 09:00-09:30 között:

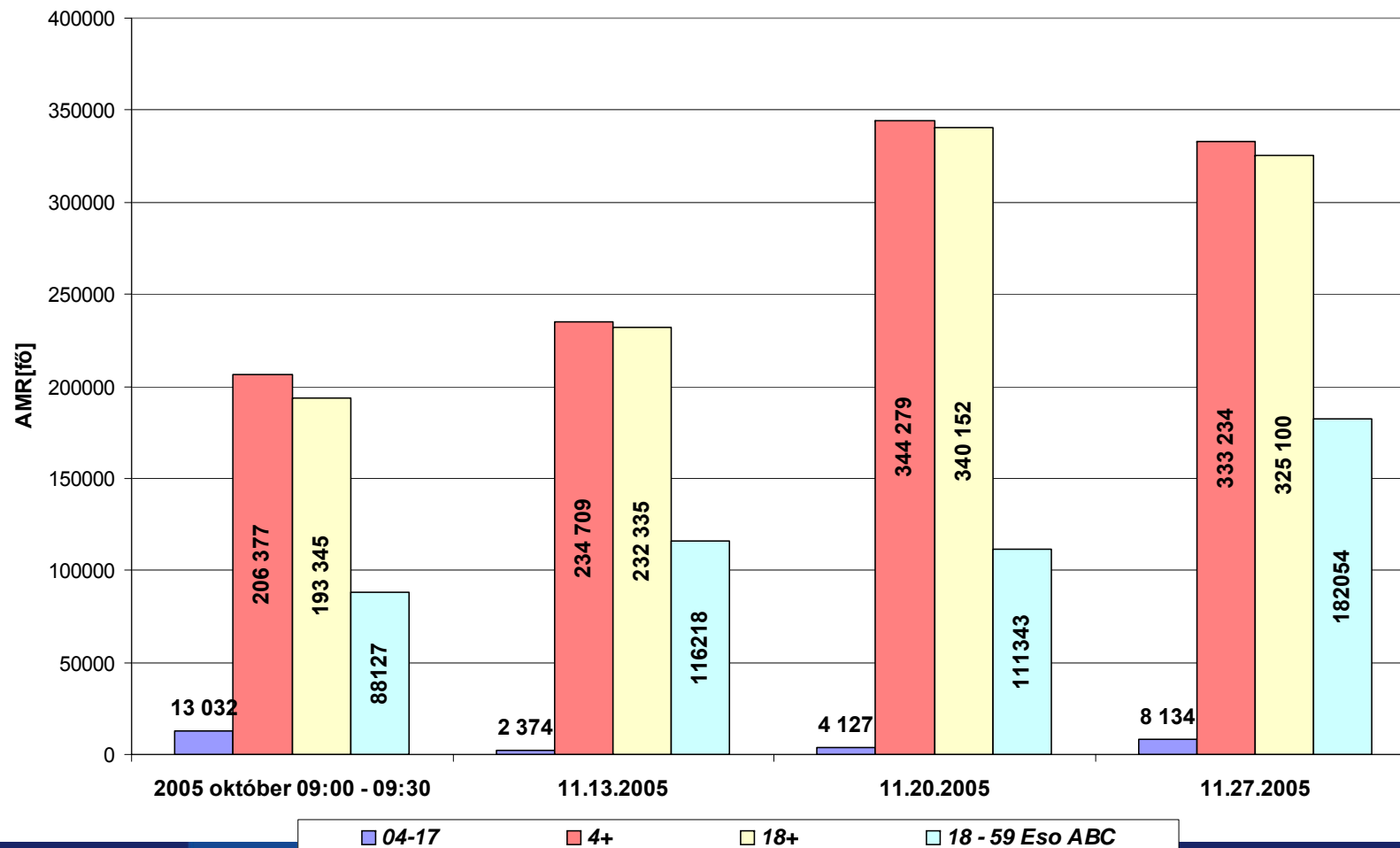


- A 4 éven felüli lakosság körében átlagnézettsége 333 ezer fő
- A sáv korábbi nézettségét jelentősen megnövelte a Delta sugárzása, 143%-os a növekedés (4+)
- Korábbi sugárzási időpontjához képest szombat 13:00-13:30 285%-os a nézettség növekedése (4+)
- Egyre nő fiatalabb- 4-17 éves- nézők száma.
- Legalább 1 percre bekapcsolódik a 4 éven felüli lakosságból közel 600 ezer ember az adásokba.
- A Delta című műsorba 2005-ben a 4 éven felüli lakosságból 4,4 millió ember látott legalább 1 percet.

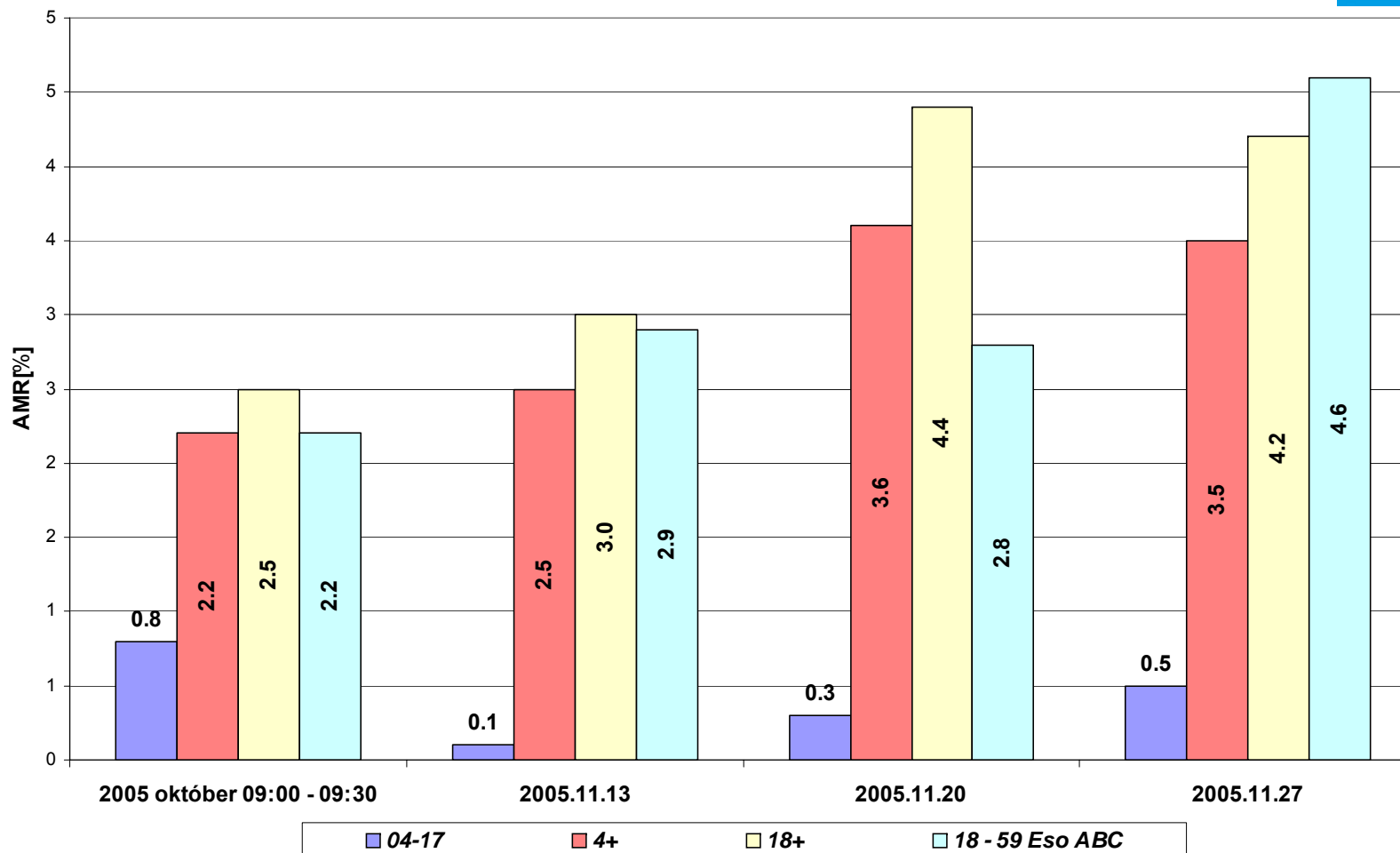




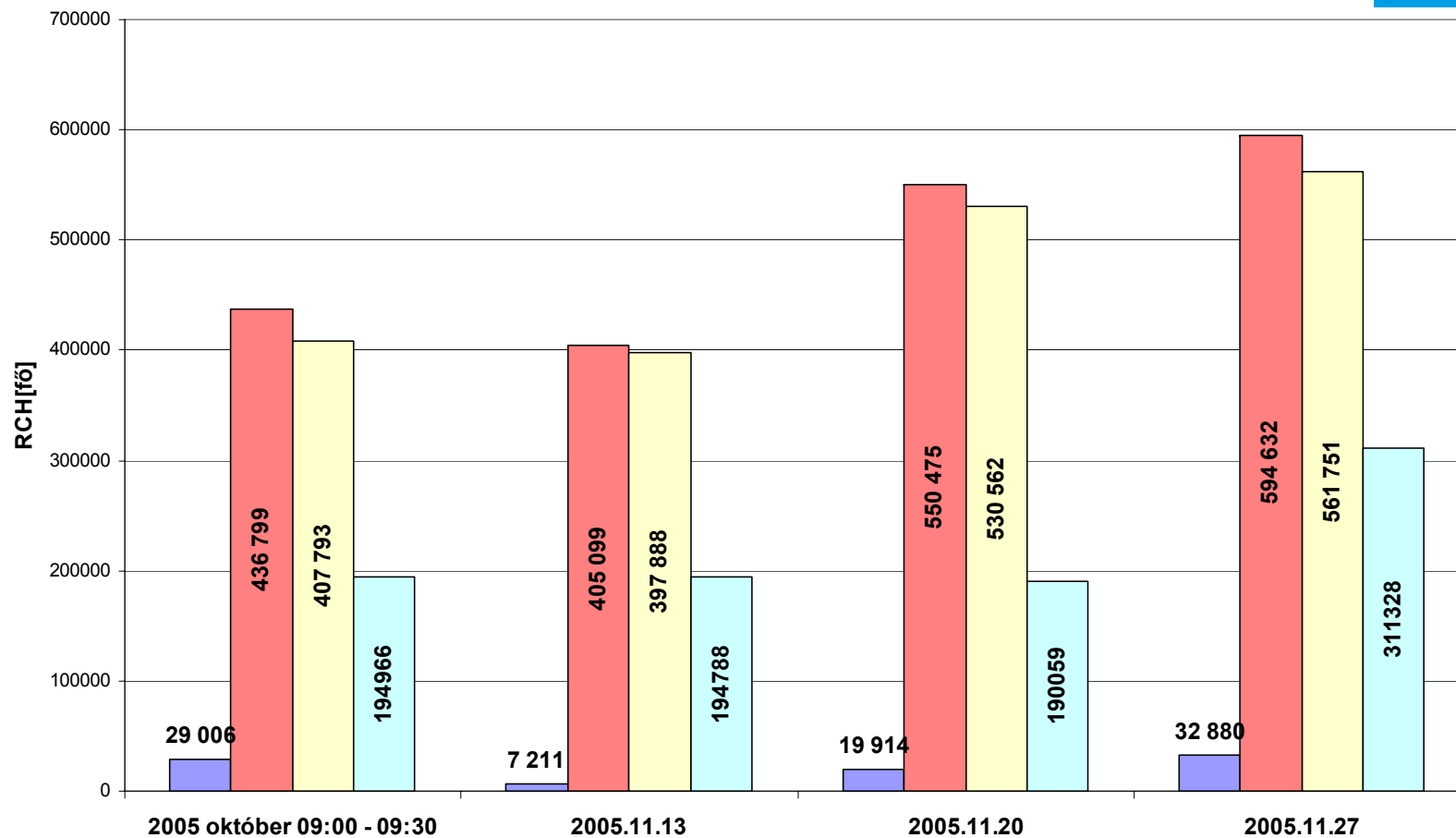
A Delta novemberi adásainak nézettsége [fő]  
összehasonlítva az október 09:00 – 09:30 idősáv  
nézettségével, vasárnaponként



A Delta novemberi adásainak nézettsége [%]  
összehasonlítva az október 09:00 – 09:30 idősáv  
nézettségével, vasárnaponként

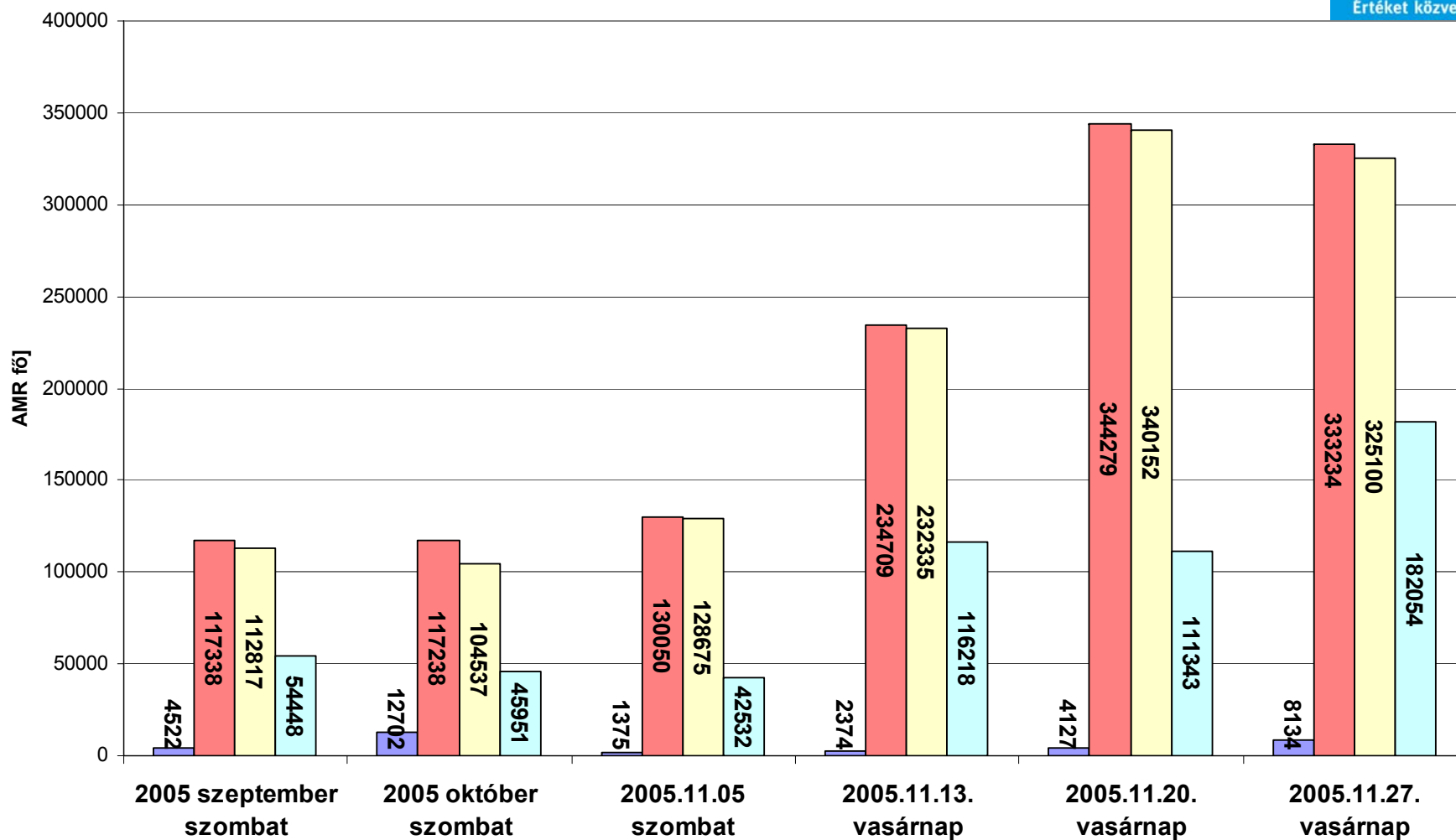


A Delta novemberi adásainak elért közönsége [fő]  
összehasonlítva az október 09:00 – 09:30 időszáv RCH  
adatával, vasárnaponként



■ 04-17    
 ■ 4+    
 ■ 18+    
 ■ 18-59 Eso ABC

A Delta szombati adásainak nézettsége (szept.-okt.-nov.)  
összehasonlítva novemberben, új időszámban sugárzott  
adásokkal



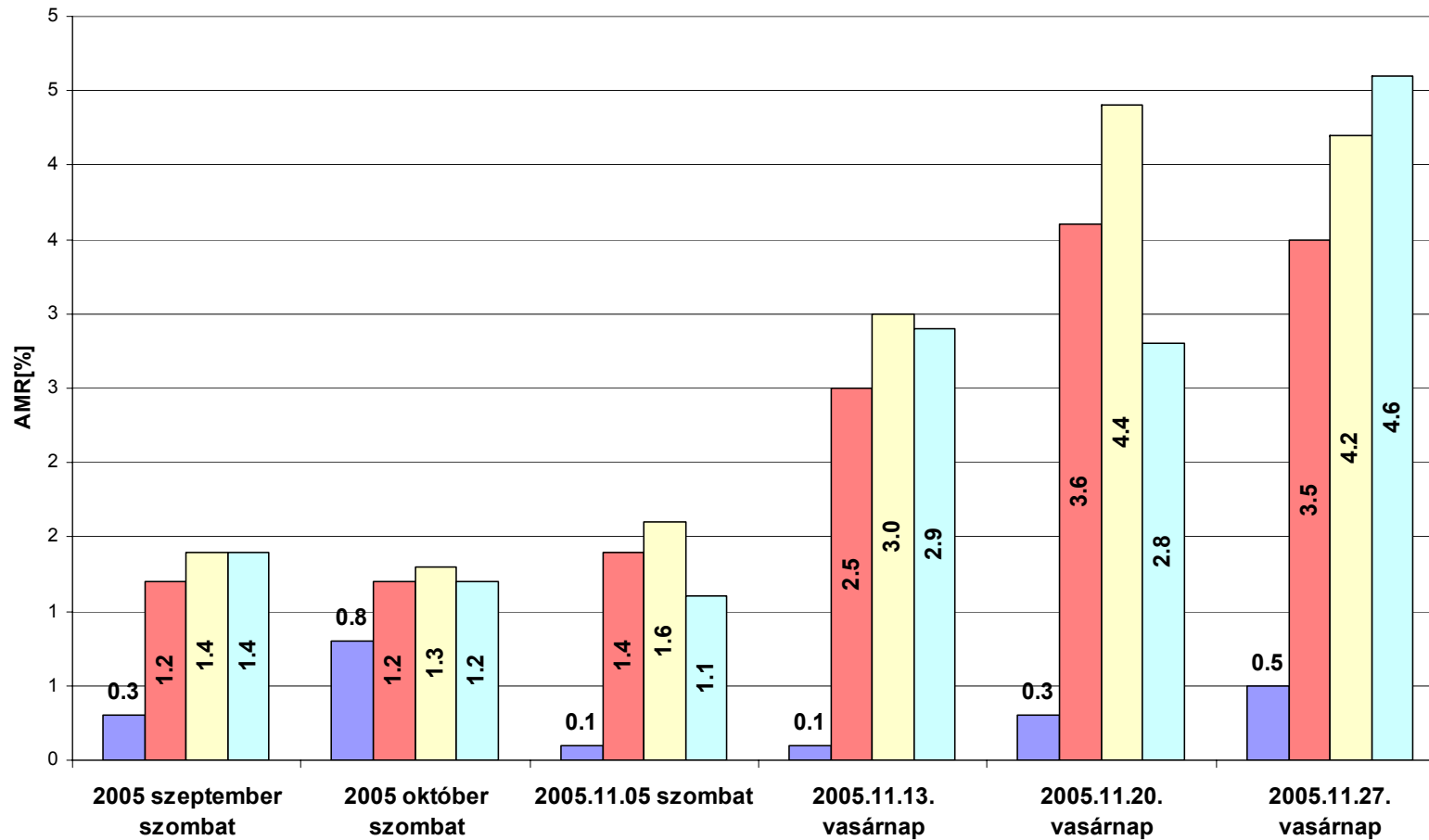
04-12

4+

18+

18 - 59 Eso ABC

A Delta szombati adásainak nézettsége [fő] (szept.-okt.-nov.)  
összehasonlítva novemberben, új idősávban sugárzott  
adásokkal



■ 04-12     
 ■ 4+     
 ■ 18+     
 ■ 18-59 Eso ABC

# A tudományos kommunikáció esélyei a televízióban



- 2007. visszafordult a folyamat
- - a Delta műsor visszakerült szombat délelőttre
- - ugyanolyan arányban visszaesett a nézettség

„Más” szempontok is vannak a műsorstruktúra összeállításában


## Döntéshozók érték-választása

- A tudomány kommunikációja minden médiában háttérbe szorult
- Ismeretterjesztő csatornák?



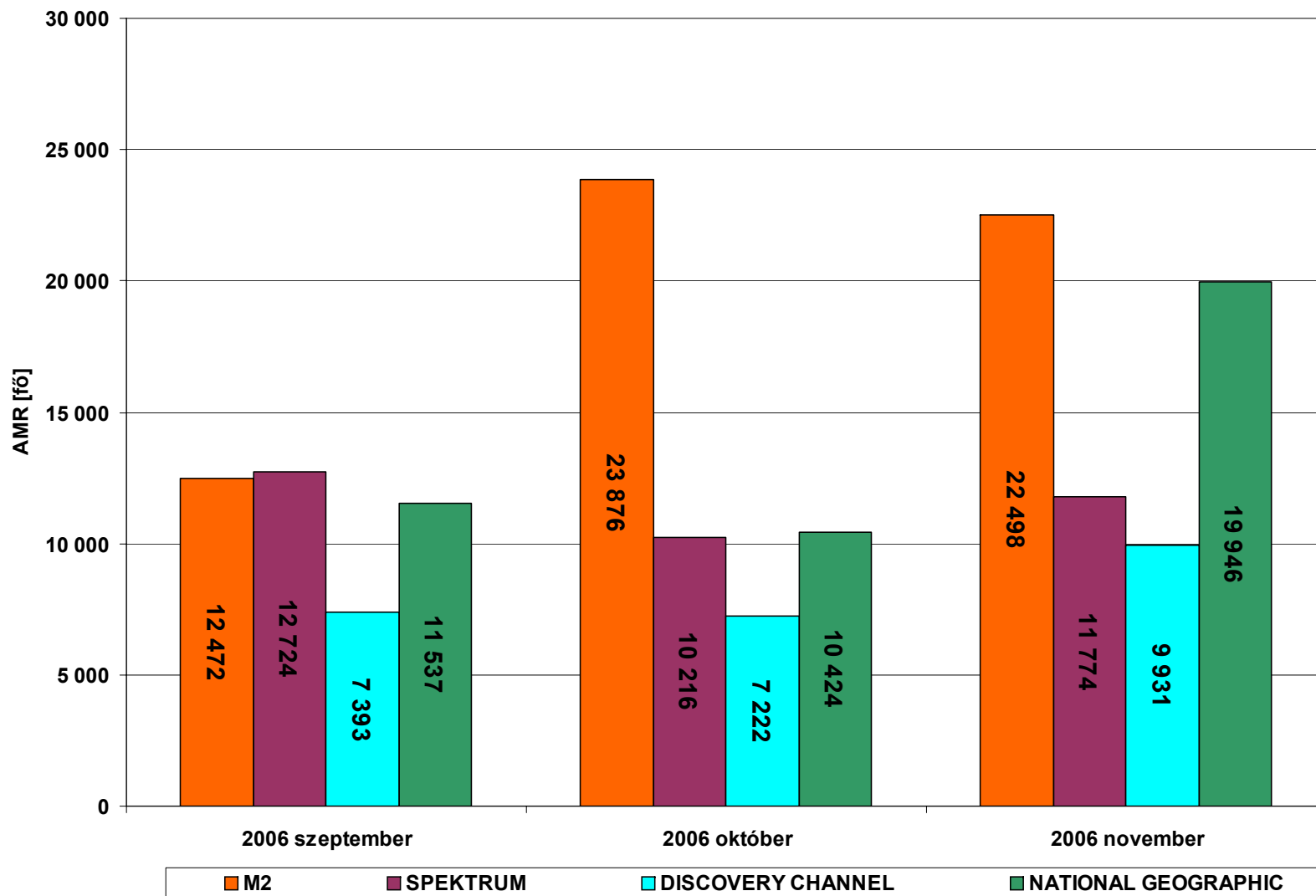
# Az m2 fogható a háztartások 63.3%-ában



	
Channel	ES05 lefedett háztartások aránya
<b>Discovery Channel</b>	<b>36.9</b>
<b>Discovery Civilisation</b>	<b>3.5</b>
<b>Discovery science</b>	<b>4.5</b>
<b>Discovery Travel and Living</b>	<b>2.4</b>
<b>Magyar Televízió 2</b>	<b>63.3</b>
<b>National Geographic Channel</b>	<b>44.8</b>
<b>Spektrum</b>	<b>45.2</b>



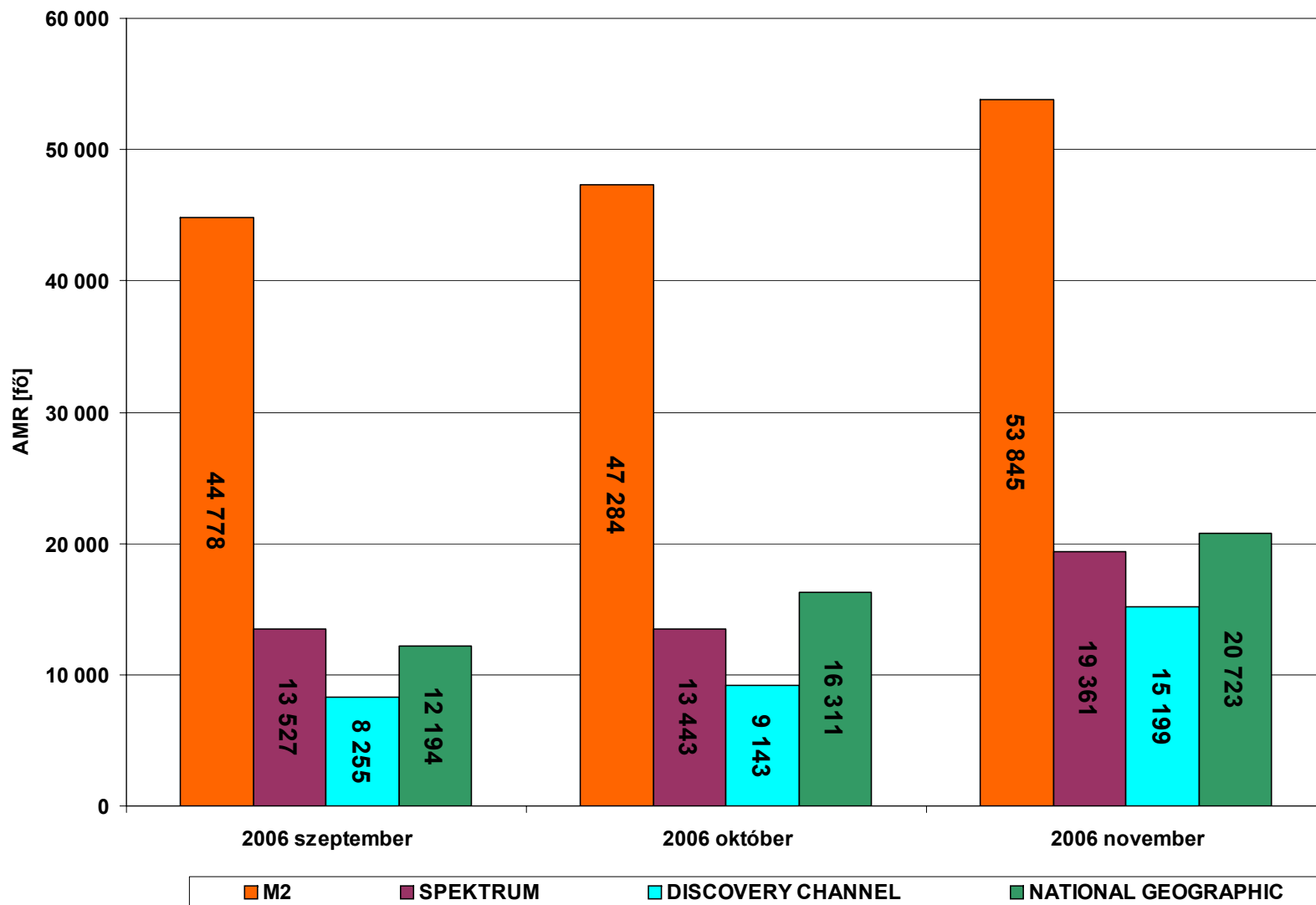
## Az m2 nézettsége növekvő tendenciájú Idősávos nézettség (havi átlagok) 09:00-16:00 között (18+)



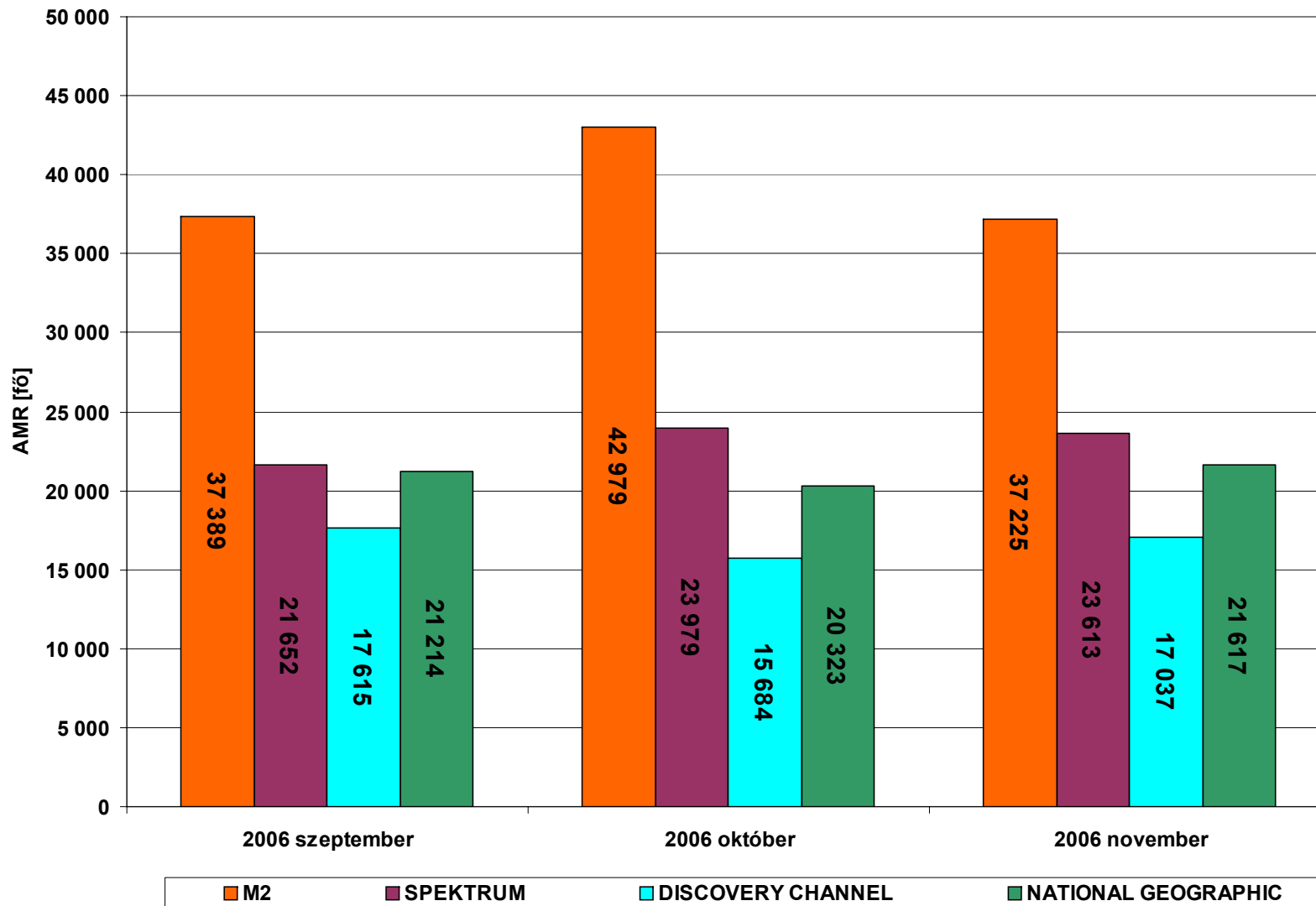


## m2 a legnézettebb

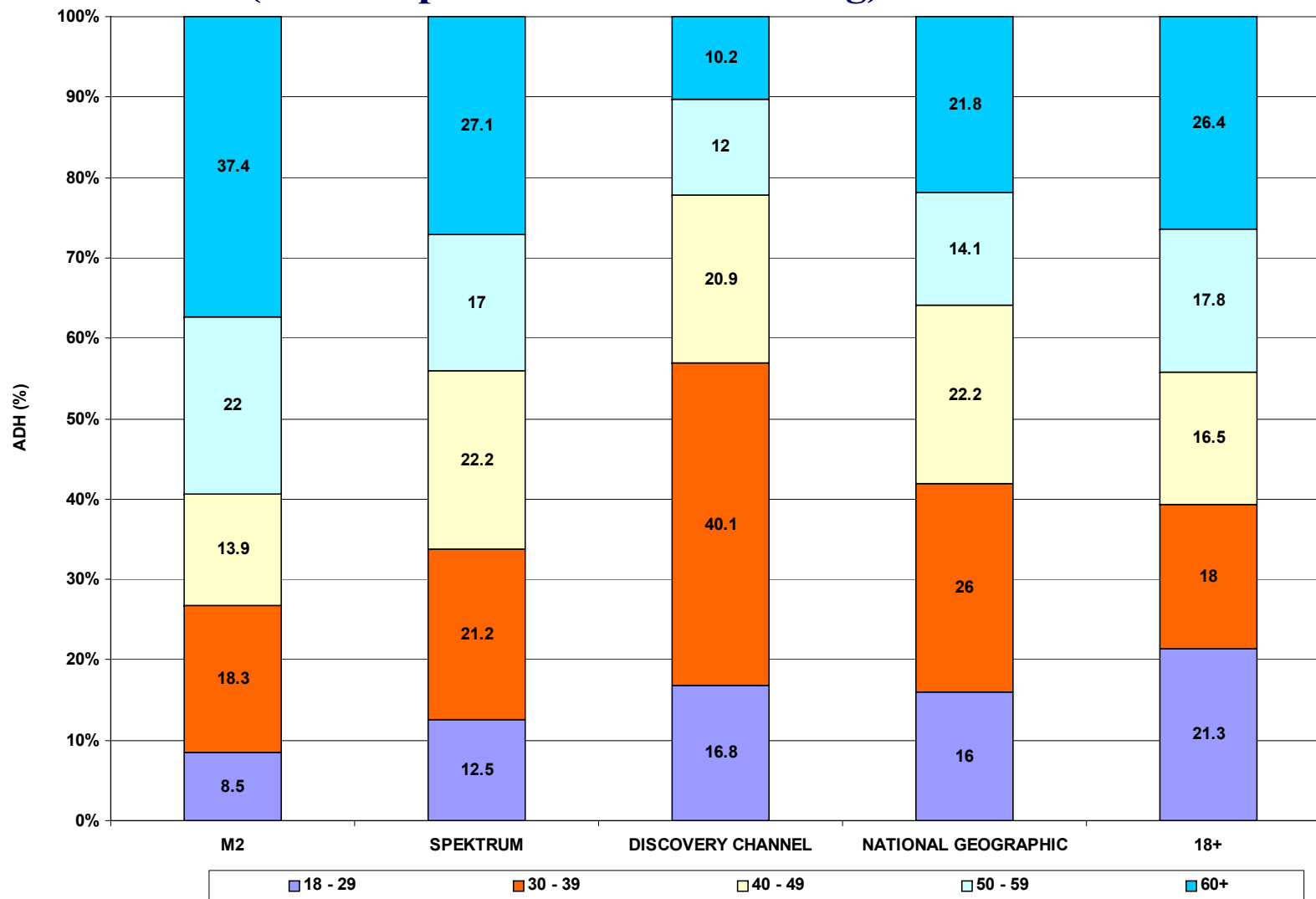
Idősávos nézettség (havi átlagok) 16:00-19:00 között (18+)



## m2 csatornát 37 ezer néző nézte átlagosan a főműsoridőben Idősávos nézettség (havi átlagok) 19:00-23:00 között (18+)

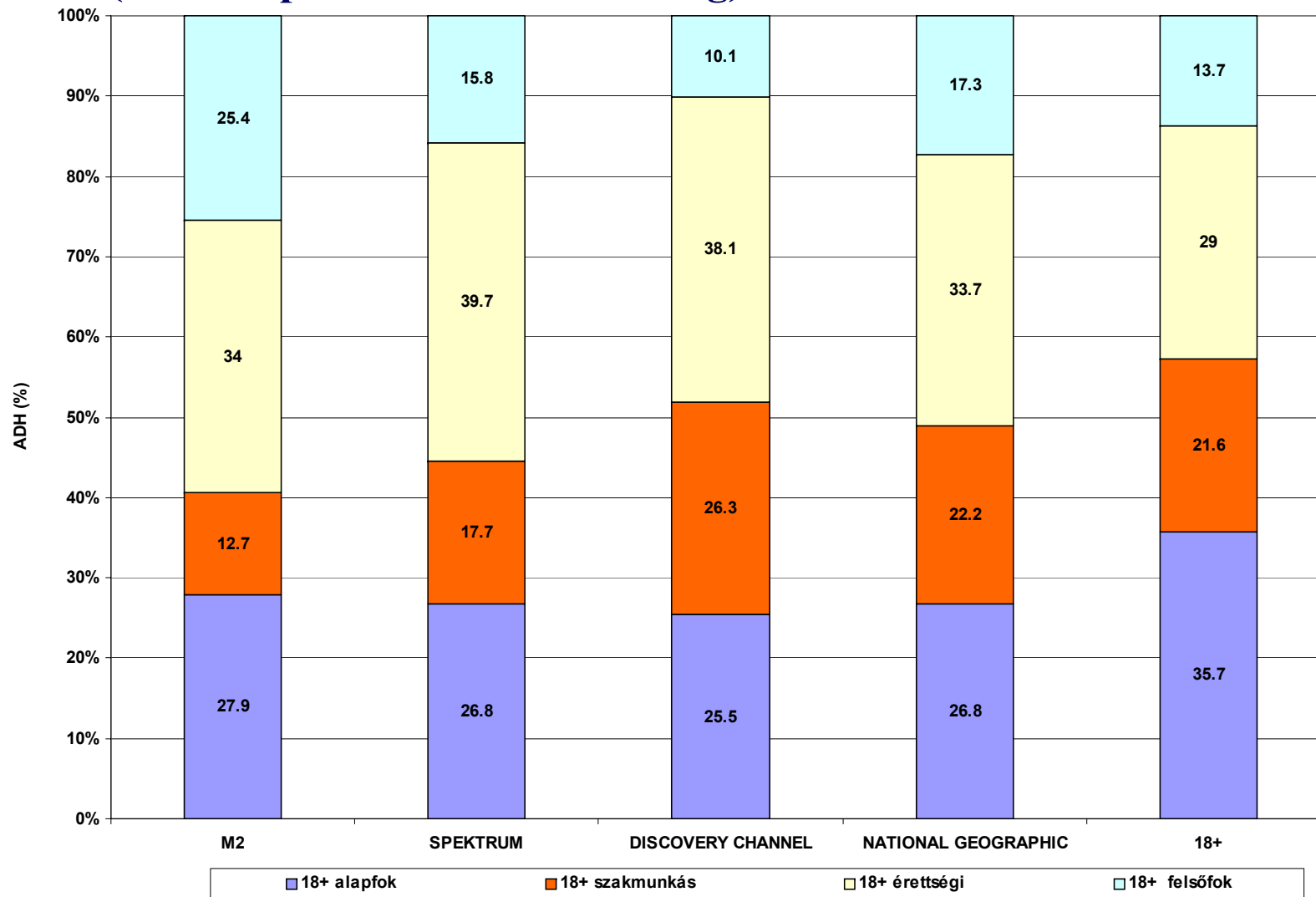


## M2 csatornát jellemzően minden korosztály választja Tematikus csatornák közönség-összetétele korcsoportok szerint (2006 szept.-okt.-november átlag)



# A legtöbb felsőfokú végzettségű nézővel az m2 rendelkezik

## Tematikus csatornák közönség-összetétele végzettség szerint (2006 szept.-okt.-november átlag)



# A tudományos kommunikáció esélyei a televízióban



- Műsortípusok, amelyekben a tudomány „előfordulhat”:
  - tudományos ismeretterjesztő filmek
  - hírműsorok
  - magazinműsorok: - tudományos ismeretterjesztő
- - egyéb magazinok
  - stúdióbeszélgetések két vagy több résztvevővel
- A hatásos, igazán jó tévéműsor az, amiben meg is tudjuk mutatni azt, amiről szó van.
- **A vizuális információk legalább annyira fontosak, mint a szöveges tartalom!**



# A tudományos kommunikáció esélyei a televízióban



- A tévéműsor sok ember munkájának eredménye (szerkesztő, rendező, operatőr, zenei szerkesztő, narrátor), - a másik kulcsszereplő viszont a szakértő, a **nyilatkozó tudós**.
- Erre a szerepre is fel kell készülni:
  - ismerni kell, hogy milyen típusú műsorban szerepel valaki
  - ehhez kell szabnia, milyen hosszú szöveget mond
  - tudni kell bonyolult tudományos kérdésekről is néhány mondatban korrektül és érdekesen beszélni
  - közérthető, terminus technikusoktól mentes fogalmazásra van szükség
  - igazodni kell a televíziós technológia egyéb igényeihez
- Kontrollálás lehetősége





Köszönöm a figyelmet!

